

## 寒地建筑综合节能教育部重点实验室

Key Laboratory of Architectural Cold Climate Energy Management, Ministry of Education

### 学术带头人及团队



肖力光，二级教授，博士，博士生导师，材料科学与工程吉林省特色高水平 A 类学科首席负责人，省名师工作室负责人，吉林省高层次 B 类人才（国家级领军人才）。享受国务院政府特殊津贴专家，吉林省高级专家、吉林省拔尖创新人才第一层次，长白山学者特聘教授，吉林省突出贡献中青年专业技术人才、吉林省教学名师。兼任第四届吉林省人民政府决策咨询委员、教育部教学指导委员会委员、科技部评审专家、住房和城乡建设部专家、工业和信息化部专家、教育部长江学者评审专家、国家村镇建筑材料产业技术创新战略联盟理事专家组专家、中国硅酸盐学会理事、吉林省硅酸盐学会副理事长、吉林省硅藻土标准化技术委员会主任委员、吉林省建筑节能产业技术创新战略联盟副理事长、吉林省油页岩产业技术创新战略联盟副理事长、吉林省新型墙材与建筑节能协会副会长、吉林省生物质资源利用研究会副理事长、吉林省绿色与生态建材跨区域合作科技创新中心主任、吉

林省新型建材校企联合技术创新实验室主任。

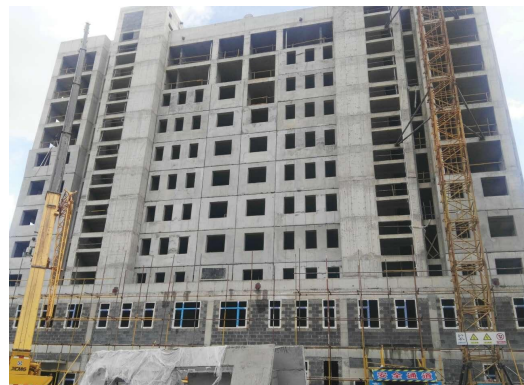
**研究方向：**新型建筑节能材料研制与开发利用。主要从事新型节能墙体围护结构材料的研究，绿色生态建筑材料在节能领域的研究与应用。

**团队构成：**研究人员 15 人，其中教授 8 人、副教授 5 人、博士 14 人，国务院特殊津贴 1 人、长白山学者 1 人、省突出贡献专家 1 人、省拔尖创新人才 2 人、吉林省高级专家 1 人、吉林省 C 类人才 1 人、吉林省 D 类人才 3 人。

**主要工作成效：**近年来，团队在学术带头人带领下获得吉林省科技进步一等奖 3 项、二等奖 7 项，国家及省部级以上科研立项 50 余项，授权发明专利 68 项，发表高水平学术论文 300 余篇，制定地方标准十余部。



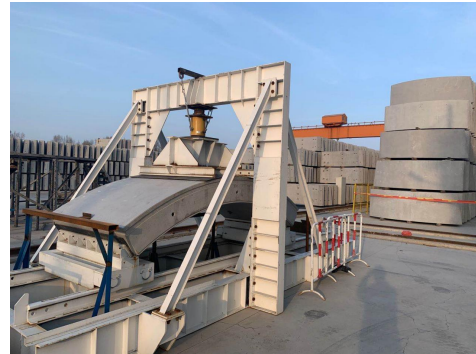
保温防火装饰一体化复合屋面板在一汽-大众的应用



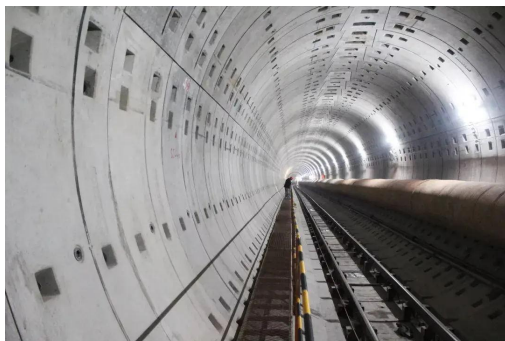
## 多功能一体化装配式火山灰渣轻质保温外墙板体系在工程中的应用



地铁专用高性能低碳混凝土管片



地铁专用高性能低碳混凝土管片力学实验



地铁专用高性能低碳混凝土管片在地铁工程中的应用

